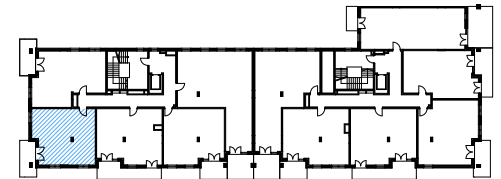


LOKAL NR 9

BUDYNEK MIESZKALNY WIELORODZINNY
ZĄBKI, UL. ANDERSENA



KONDYGNACJA: PIĘTRO II
LICZBA POKOI: 3

LOKAL NR 9

	NAZWA POMIESZCZENIA	POWIERZCHNIA
009.01	KORYTARZ	7,66m ²
009.02	ŁAZIENKA	4,25m ²
009.03	POKÓJ	10,99m ²
009.04	SALON Z KUCHNIĄ	22,16m ²
009.05	POKÓJ	11,25m ²
SUMA POW. UŻYTKOWEJ		56,31m²
BALKON		9,99m ²

Uwaga!

Wszystkie powierzchnie należy traktować jako orientacyjne, projektant zastrzega sobie możliwość wprowadzenia zmian w wyniku koordynacji międzybranżowej oraz po konsultacjach z rzeczoznawcami.

Wszystkie powierzchnie policzone zostały do warstwy wykończeniowej ścian (tynk, glazura itp.).

WSZYSTKIE WYMIARY podane są z wykończeniem (tynk, glazura itp.).

INWESTOR:

PB STOLMAR
SUCHODOLSKI, SUŁOWSKI
SPÓŁKA JAWNA
ŚWIDRY 2E,
21-400 ŁUKÓW

tel. 502 050 070

biuro@stolmarsc.pl
www.mieszkaniazabki.pl

SKALA 1:100

